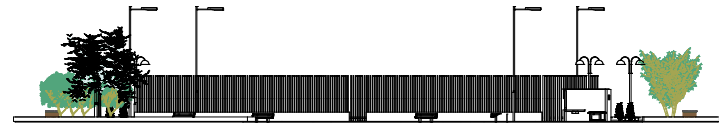


1 Pav. Térreo
1: 200
RUA JATOBÁ (CALÇAMENTO DE BLOQUETE)



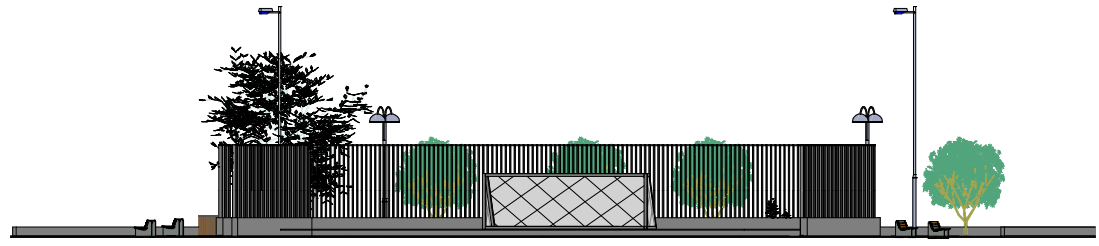
3 CORTE BB
1: 200



4 VISTA ITAPICURU
1: 1



5 QUIOSQUE
1: 1



2 CORTE AA
1: 100

REVISÃO		EMISSÃO	DATA
<p>CLIENTE: PREFEITURA MUNICIPAL DE MONTALVÂNIA CNPJ: 17.007.791/0001-12</p> <p>PROJETISTA: FELIPE MATEUS LOPES DOS ANJOS</p> <p>RESPONSÁVEL TÉCNICO: ADRIANA ALMEIDA DIAS DOS SANTOS FRANÇA CREA-MG 211480/03</p> <p>PROJETO: PRACA E QUADRA NO DISTRITO DE CAPITÃNA</p> <p>CLIENTE: MONTALVÂNIA-MG</p> <p>PROJETO: PLANTA BARRA, CORTES, VISTA E RENDERIZAÇÃO</p>			
ÁREA TOTAL	DATA	DISCIPLINA	PROJETO
2.301,06 m²	28/10/2020	MONTALVÂNIA-MG	01/01